

**Installez la barrière.** Il ne faut pas couper le collier plastique avant que la barrière soit sécurisée. Centrez la barrière dans l'ouverture à sécuriser, en vous assurant qu'elle soit bien verticale.

1. Ajustez les molettes de serrage pour qu'elles soient à égale distance à droite et à gauche, et jusqu'à ce que la barrière soit bien maintenue en place dans les coupelles de fixation (3).

2. Marquez la position des quatre coupelles puis retirez la barrière.

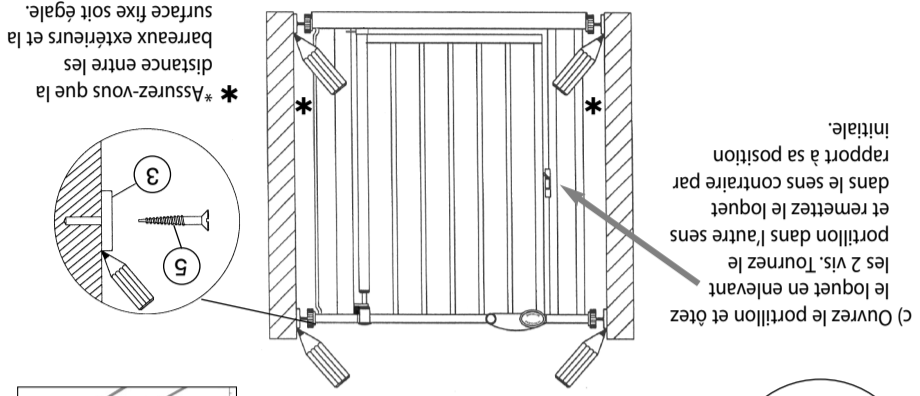
3. Suivant la méthode de fixation appropriée (cf. tableau ci-contre), collez ou vissez les coupelles de fixation à leur position marquée en utilisant les rondelles adhésives (4) ou les vis (5) fournies, associées aux chevilles en plastique appropriées ou aux éléments de fixation complémentaires.

**Précaution :** Si les coupelles de fixation sont posées sur une surface tapissée ou sur une surface dont la peinture s'écaille ou se cloque, des vis doivent être utilisées.

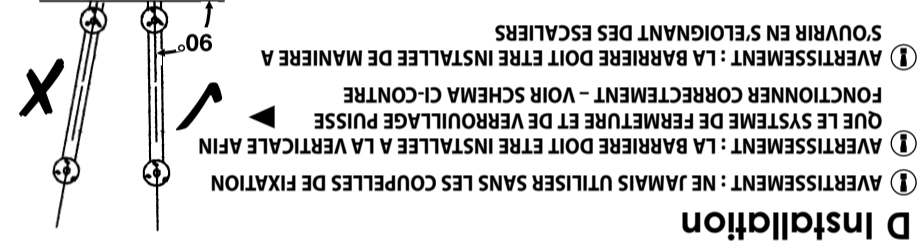
4. Répositionner la barrière en s'assurant que la distance entre les barreaux extérieurs et la surface fixe soit égale. Insérez les tiges filetées dans les coupelles de fixation. Tournez les molettes inférieures de manière égale jusqu'à ce qu'elles touchent le cadre de la barrière. Serrez-les jusqu'à ce qu'elles soient sécurisées.

5. Tournez les molettes supérieures de manière égale jusqu'à ce qu'elles touchent le cadre de la barrière. Serrez. Les deux molettes en faisant le même nombre de tours (NB-Il y a un cran pour chaque tour) jusqu'à arriver à un écart de 1 à 2 mm maximum entre la poignée et le cadre de la barrière (IMPORTANT : l'écart ne doit pas excéder 1 à 2 mm). Serrez encore de 1 ou 2 tours la molette se trouvant du côté le plus éloigné de la poignée.

6. Oter le collier plastique du portillon de la barrière. La barrière est maintenant correctement installée et prête à être utilisée.



**Sens d'ouverture de la barrière** (cf. Schémas ci-dessous) La barrière peut être installée selon le côté d'ouverture du portillon voulu (à droite ou à gauche). Pour cela, il suffit de retourner la barrière. Si cela ne convient pas, le sens d'ouverture du portillon peut également être inversé. Cette manœuvre est plus facile lorsque la barrière de sécurité est en position fixe.



## E Utilisation de la barrière

**Fermeture de la barrière**  
**Avant d'utiliser la barrière de sécurité, vérifiez qu'elle soit correctement installée et fermement fixée.**

**Ouverture de la barrière**  
 Faites glisser tout en le maintenant appuyé, le bouton du dessus et soulevez le portillon par la poignée. Le portillon ne s'ouvre que si vous le maintenez soulevé.

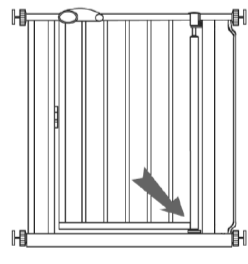
**Fermeture de la barrière**  
 Une fois ouverte, le portillon se ferme et se verrouille automatiquement. Il est possible de fermer le portillon manuellement en soulevant la poignée et en fermant le portillon jusqu'à son verrouillage. Ne pas pousser ni claquer le portillon. Assurez-vous toujours que le portillon soit correctement fermé et verrouillé avant de le laisser sans surveillance.

**Indicateur de verrouillage sonore:** Quand le portillon se referme et se verrouille il y a un bruit "clic" audible et distinct. Ce bruit indique que le portillon est bien fermé et verrouillé. Si vous n'avez pas entendu ce "clic" c'est que le portillon n'est pas fermé correctement. Si cela survient, suivre les instructions données dans la section « Entretien ».

**Pour enlever la barrière**  
 Cette barrière de sécurité est équipée de molettes de serrage « sécurité enfants ». Les deux molettes supérieures peuvent être desserrées uniquement si la barrière est en position ouverte et que la pression a été relâchée en tirant sur les barres latérales pour la dégager de sa coupelle.

## F Entretien

Vérifiez régulièrement la barrière de sécurité pour vous assurer qu'elle soit bien fixée et opérationnelle conformément à ces instructions et que la surface du mur, les coupelles de fixation, les tiges filetées, les molettes de serrage et les éléments de blocage fonctionnent correctement. Les pièces détachées peuvent être obtenues en contactant votre magasin revendeur. Si le portillon commence à se fermer plus lentement qu'au début, il faut nettoyer l'axe inférieur. La barrière de sécurité étant en place, soulevez doucement le portillon, ôtez l'axe de rotation, nettoyez-le ainsi que l'axe inférieur. Remplacez l'axe de rotation, assurez-vous qu'il soit repositionné dans le sens de l'ouverture de la porte, puis relâchez doucement le portillon en position de blocage.

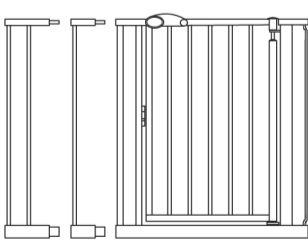


## G Rallonges et Attaches Y

Il existe des rallonges de barrière de 3 largeurs différentes: 7.2 cm, 14.4 cm et 36 cm. Ces rallonges peuvent être installées sur le côté poignée de la barrière seulement. Elles permettent de rallonger la barrière jusqu'à un maximum de 146 cm (modèle ACN/RC) et 153cm (modèle ACS/RC). Des attaches Y permettent son installation sur une rampe d'escalier torsadée ou arrondie. Ces rallonges et attaches Y sont disponibles chez votre magasin revendeur.

**ATTENTION : NE PAS DEPASSER LE MAXIMUM AUTORISÉ**

Vérifiez régulièrement le bon fonctionnement des coupelles de fixation, des tiges filetées, des molettes de serrage, et le système de fermeture.



**RED CASTLE FRANCE**  
 900 rue André Ampère, CS 70411  
 13591 AIX EN PROVENCE CEDEX 03, FRANCE

© MDE 07/2013

### C Lieu d'installation

**AVERTISSEMENT: LE MAUVAIS POSITIONNEMENT DE CETTE BARRIÈRE DE SÉCURITÉ PAR RAPPORT AUX MARCHES PEUT ÊTRE DANGEREUX POUR VOTRE ENFANT.**

La barrière doit être installée de manière à s'ouvrir en s'éloignant des escaliers.

Il existe des rallonges pour des ouvertures plus larges. Les surfaces de fixation doivent être rigides, fixes et solides et convenir à leur fonction.

Nb: La fixation sur certaines surfaces peut nécessiter l'achat indépendant d'éléments de fixation complémentaires (ex : chevilles en plastique).

**LES OPTIONS DE FIXATION**

SUIVANTES:		SUIVANTES:	
✓	COUPELLES DE FIXATION VISSEES	✓	MONTEGE MANUEL PAR RONDELLES ADHESIVES
✓	SURFACE RIGIDE EN BOIS (ex: CADRE DE PORTE/PINTHIE)	✓	SURFACE EN BOIS SANS SUPPORT (ex: ESCALIER/DEPART D'ESCALIER)
✓	SURFACE PLÂTRÉE	✓	SURFACE MÉTALLIQUE (ex: ALUMINIUM/CADRE DE PORTE EN METAL)
✓	MUR EN PLAÇON/LÂTRE - LÂTTE DE SUPPORT EN BOIS RECOMMANDÉE	✓	SURFACE TAPISSÉE
✓	SURFACE CARRELÉE	✗	SURFACE PLASTIQUE (ex: CADRE DE PORTE EN PVC)

**SURFACES ADAPTÉES**

Doit être placé sur la dernière marche en-dessous du niveau du sol

Ne doit pas être placé en-dessous du niveau du sol

### B Assemblage

Vissez les molettes de serrage (1) à fond sur les tiges filetées (2). Vérifiez que les molettes soient installées dans le bon sens, comme indiqué sur le schéma. Insérez une tige filetée dans chaque coin de la barrière.

## BARRIÈRE AUTO-CLOSE ADVANCED

### SYSTÈME DE FERMETURE AUTOMATIQUE

## Mode d'emploi

# IMPORTANT ! LIRE ET RESPECTER SCRUPULEUSEMENT CES INSTRUCTIONS ET LES CONSERVER POUR UNE CONSULTATION ULTERIEURE

**AVERTISSEMENT :** Le mauvais montage ou positionnement de cette barrière de sécurité peut s'avérer dangereux.

**AVERTISSEMENT :** Ne pas utiliser la barrière de sécurité si l'un de ses éléments est endommagé ou manquant.

**AVERTISSEMENT :** Cette barrière de sécurité ne doit pas être montée en travers des ouvertures de fenêtres (ou autres emplacements semblables).

**AVERTISSEMENT :** Ne pas utiliser cette barrière de sécurité sans ses coupelles de fixation.

Ne plus utiliser cette barrière de sécurité une fois l'enfant à même de grimper dessus. Soyez conscient(e) des risques encourus par des enfants plus âgés s'ils devaient passer par-dessus la barrière de sécurité. Soyez conscient(e) du danger pour les enfants lorsque ceux-ci utilisent ou grimpent par-dessus la barrière de sécurité. Cette barrière de sécurité est conforme à la norme EN 1930.2011. Cette barrière de sécurité est conçue pour les enfants de 24 mois et moins. A utiliser comme barrière de sécurité pour les ouvertures de portes et les escaliers. Vérifiez que la surface de fixation soit rigide, fixe et convienne à sa fonction. Cette barrière de sécurité est destinée uniquement à un usage domestique.

**« conformes aux exigences de sécurité »**

### A Contenu

- 1 MOLETTE DE SERRAGE x 5
- 2 TIGE FILETÉE x 5
- 3 COUPELLE DE FIXATION x 4
- 4 RONDELLE ADHESIVE x 4
- 5 VIS x 4

**BARRIÈRE AUTO-CLOSE ADVANCED**

